

מיט 37 תיק 3

8.2.63 .8 כנסת "קבוצה", פנסיונר - מאצ'ה, כנסת, אשד, מירק. 7

ארכיון קריית אונו	
מיכל 37	תיק 3
מנטפה 8	
_____	כרשם:
_____	יחסק:
_____	ובדק:

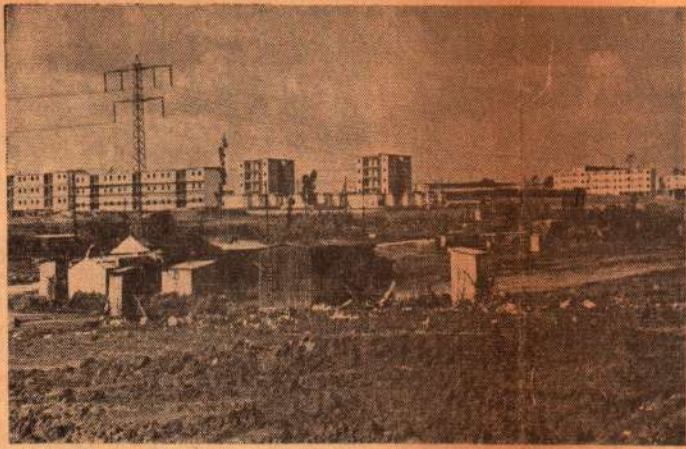
כפר בעבר - קריה בהווה - עיר אונו בעתיד הקרוב

מאכלוסיה המוקם: 3 בתי ספר מלבתיים, בתי מיוחדים, 2 בתי ספר דתיים (מג"ד ועצמאי) ובי"ס חינוך קונסרבטוריום למוסיקה שבו למודים בשעות אחר"צ 270 תלמיד מבני ה"מקום. הוצאת המועצה להחזקת ה"תמורת מסכמות בסך 15,000 ל"י לשנה. במשך שנות קיומה הופיעה ה"תמורת פעמים רבות בפני הציבור הרחב - בקריית אונו המוצה לה.

המנון במשרד הפנים - אושר ראש המועצה המקומית. בשטח בנידורים, כוללת בנייני מגורים מקומה אחת ועד רבי קומות.

התורה. תכנית המתאר, שהועדה על ידי המועצה המקומית והמבססת את ה

מאת: מרדכי אלמן
הכפר שהיה לעיירה ובקרב הוא עיר גנים נאה - כך רואים את הקריה. "הוותיקים" אותם עשרות פועלים ואנשי המעמד הבינוני שנאחו לפני 23 שנה מול אדמות הכפרים הערביים הגדולים חזירה וסקיה, המכונים כיום המסובים ואור יהודה.



איור הפיתוח בקריית אונו. על רקע המעברה המתחלפת

גדרה במערכת העבודה
התפתחותה ונידולה המתמיד של הקריה ניכרת גם במערכת העבודה הפועלים. קובע א. גולני, מוכיר מועצת משנה לפועלי קריית אונו, מב"חנה סודאלית כפופה המועצה ל"מועצת פועלי בני-ברק עד הבחירות הקרובות להסתדרות. המוכרות ה"מקומית מורכבת בהתאם ליחסי ה"כוחות במועצת פועלי בני-ברק. למע"שה פועלת, מועצת משנה" בעצמאות כמעט מוחלטת מבחינה תקציבית ר"ארגונות. המועצה עוסקת בעיקר ב"פעולות תרבות וארגון, שכן וק"ה"טה. מתחת אגודה צרכנית שהופיעה עם מחזור חודשי המסתכם ב"100,000 מרקט גדול, שרכישתו תעלה כחצי מליון ל"י.

משתחי ירק ודשאים נרחבים, מגר"י ש ספורט, מרכז מסחרי, בנייני צ"י בור וכן אזור תעשייתי.

של כרך. בהאחתם רצו להקים כפר קטן עם בטיק עזר, שאינו מרוחק מעייר, אז קראו למקום - כפר אונו. כיום קוראים לו - קריית אונו המונה יותר מרבעת תושבים. בעתיד הקרוב תהא הקריה למרכז עירוני ליושבי בקעת אונו - כעיר אונו. הוא תהיה עיר ירוקה, הבתים טובלים במש"טו ירק המתוכננים ע"י אדריכלי נר"ה האמונים על יצירת מוזנה נאה של תנאים טופוגרפיים, בניה ובמחיה, תושב העיר לא יחוש כאן בשאוונו של כרך.

יעקב כהן, ראש המועצה המקומית מספר על הקריה
נידולו המהיר של המקום בא ברבד עם רטי העליה שהגיע לאחר הקמת המדינה. ליד כפר אונו נוסקה מעברה גדולה עם 800 ציפורנים ר"פחונים, שהושבתים היו ה"י יח"ק ועונת המעברה והכפר עברו להסתירה

15 איף נוסעים ב"ד"
מך רון יהושע. מגלה אגף התנועה ב"ד" מספר על הבנה ההדדית ה"יחסיים הטובים השוררים בין ד"ד והמועצה המקומית: אנו עוקבים אחר ר"י התפתחותה המתמדת של הקריה ומאפשרים לה התבוננה ציבורית נוחה. תחבורה ישירה פועלת בקווי: 69, 68, אורך הקו 68 הלך וחזור 27 ק"מ, אורך הקו 69 הלך וחזור 31 ק"מ, 105 נסיעות בשני הקווים מבצע דן מדי יום ומסיע בתן 14,000 נוס"ים. נוסף לכך פועל ל"י 64 לתל"ה השומר העובר במערב קריית אונו.

עיריית תחבורה ראשי
עורך התחבורה הראשי החדש ת"א פ"ת יעבור בעשון קריית אונו. כביש זה יהווה המשך רח' סינס ב"ת ויתקשר עם רח' אלוף יצחק שדה ליד האוניברסיטה בראילן. הקטע מבר"אילן ועד הכניסה לסביון מכביש לוד יהא באורך כ"5 ק"מ ורוחב 21 מטר. עם שני מסלולים נפרדים, כל אחד ברוחב של 8 מטר ובו שני נתיבים, בין המסלולים יבנו אי"תנו"ע"ה וינטעו עצי נוי. המרחק מהקריה בת"א דרך רח' אלוף יצחק שדה יהא 7.5 ק"מ והנסיעה תהא נוחה ומהירה. כביש זה יהווה תרומה נוספת לפ"תחנה המהיר של קריית אונו.

המעברה מתחלפת
המעברה שהטילה צל קודר על המקום הולכת ומתחלפת. מרבית אי"ת לוסית המעברה מתגוררת כיום ב"בתים דו-קומטיים, שנבנו על ידי משרד התעבורה במסגרת התכנית ל"חיסול המעברות. המועצה המקומית מקווה, כי בקרוב תעלם המעברה מתנוף של קריית אונו ואחרוני תוש"ייה יעברו לבתים הנבנים באיזור

הישגי הקריה במספרים
יותר מרבעת תושבים כ"י מונה הקריה מאז קום המדינה גדל פי 20 מספר אכלוסי הקריה שטח אזור בנין ערים של הקריה משתרע על 3350 דונם מפעל מים עצמאי ותפוקתו השנתית 1,200,000 מנוע"ק נשלמת התקנת מדי מים לכל בתי הקריה הקריה מאוגדת באגוד ערים לכבאות בני-ברק והסביבה מוקם מכון לטהור מי ביום המשותף לקריית אונו ואור"יהודה וישרת בעתיד את יושבי בקעת אונו מרבית רחובות הקריה שלולים ברשת כבישים ענפה 15 גנים, שדרות ומגרשי משחקים לילדים אמפיתאטרון עירוני ל-8000 מקומות. אצטדיון ל-4000 מקומות תלמידי מוסדות החנוך הנקומי על כל שלוחותיו מהווים 1/4 מאוכלוסייה הכללית של הקריה התקציב הרגיל לשנת הכספים החדשה יתקרב ל-1 1/4 מיליון ל"י.

17 בתי כנסת
17 בתי כנסת ובתי תפילה המלאים מתפללים מכל העדות והתנועים נמצ"י

בתי ספר דתיים
ראש המועצה מציינ את הישגיו רשת החנוך המקומית המקיפה רב"ע

הישגי הקריה במספרים

- * יותר מרבעת תושבים כ"י מונה הקריה
- * מאז קום המדינה גדל פי 20 מספר אכלוסי הקריה
- * שטח אזור בנין ערים של הקריה משתרע על 3350 דונם
- * מפעל מים עצמאי ותפוקתו השנתית 1.200.000 מנוע"ק
- * נשלמת התקנת מדי מים לכל בתי הקריה
- * הקריה מאוגדת באגוד ערים לכבאות בני-ברק והסביבה
- * מוקם מכון לטהור מי ביום המשותף לקריית אונו ואור"יהודה וישרת בעתיד את יושבי בקעת אונו
- * מרבית רחובות הקריה שלולים ברשת כבישים ענפה
- * 15 גנים, שדרות ומגרשי משחקים לילדים
- * אמפיתאטרון עירוני ל-8000 מקומות. אצטדיון ל-4000 מקומות
- * תלמידי מוסדות החנוך הנקומי על כל שלוחותיו מהווים 1/4 מאוכלוסייה הכללית של הקריה
- * התקציב הרגיל לשנת הכספים החדשה יתקרב ל-1 1/4 מיליון ל"י.

מרק עבודות מתכת
רח' דב הוז 30 קריית אונו
טלפון 76083

איס כיום בקריית אונו - אומר מר ז. נימן נציג הסיעה הדתית במועצה המקומית. המועצה הדתית המועצה המקומית ממשיכים בבניית בית ה"כנסת המרכזי ע"ש בני קריית אונו שנבנו במלחמת השחרור. בבית הכ"ס סת יהיו 350 מקומות ישיבה לגבר"ים 250 מקומות ישיבה לעורתי"נשים. הוצאת הבניה והשפוז יסת"כמו ב"250,000 ל"י. כן נבנה עתה בית כנסת, יד רמ"ב" לעדה ה"תימנית.

"אשר" נגריה מכנית
קריית אונו
טל. 76306
מבצע כל מיני עבודות עץ

בבתי הספר הדתיים המ"ד ה"עצמאי לומדים 360 תלמידים. ע"י רות תלמידים ממשיכים למודיהם ב"בית ספר חינוך ערב שאיננו ע"י הסתדרות הסטודנטים באוניברסיטה בראילן. 20 נערים ממשיכים למר"דיות בשיבות שונות בארץ, עשורים בנות חניכות בתי הספר הדתיים בקריה מלמדות ביושבים שונים בארץ. רבה של הקריה, הרב שמעון יחזקאל פרונקל-האזנים מקובל על כל ה"חוגים והעדות. בין המועצה המק"מת והמועצה הדתית שוררים יחסים תקינים, המאפשרים הרחבת הש"ר תים הדתיים לתושבי הקריה. דרום מרחק לקריית אונו. תוקם בקרוב קריה חסידית בש"ם. ישמח משה" בקריה זו ישתקפו 500 משפחות מ"חסידיו של האדמו"ר מסאטוב. קריה חסידית שכנה במרחק העיר בני"ברק במערב יסיעו בעיצובה הרחוני של קריית אונו.

מועצת פועלי קריית אונו
רח' פנקס 10 טל. 72186

משרדי המועצה מתוחים כל יום לפנה"צ בשעות 1 - 8 בימים: א, ב, ג, ה, ה, ז משעות 7-5 אחר"צ

אגף התנועה
חברת "דן" מלווה בברכה את פיתוחה של קריית אונו ומעניקה תחבורה לקוים, 69, 68 המשרתים את תושבי-הקריה.

מס' אורך הקו	מס' הנסיעות המבוצעות בקו	סה"כ מס' הנסיעות המבוצעות ביום	מס' הנוסעים ביום	מס' הק"מ שהמכוניות עוברות	מס' המכוניות בקיום בשעות השיא	גידול מנובמ. 1962
69	53	105	14,800 איש	3048	4+15	9.4%
68	52					
27.1 ק"מ						
31.0 ק"מ						

חברת "דן" תמשיך לשפר ולשכלל את השרותים בהתאם לצרכי המקום ולתועלת קהל הנוסעים.

בלומה ת"א 8.2.63

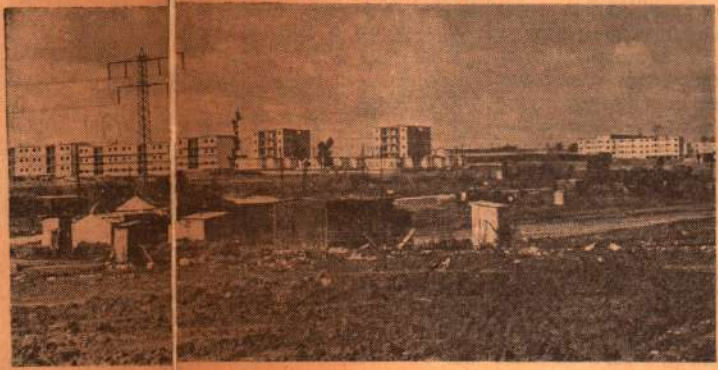
ערים וישובים בישראל

כפר בעבר - קריה בהווה - עיר אנו

המכון במשרד הפנים - אמר ראש המועצה המקומית, בשעת ביקורו באתר המבשר את תוכנית המבשר והמבשרים.

המכון במשרד הפנים - אמר ראש המועצה המקומית, בשעת ביקורו באתר המבשר את תוכנית המבשר והמבשרים.

המכון במשרד הפנים - אמר ראש המועצה המקומית, בשעת ביקורו באתר המבשר את תוכנית המבשר והמבשרים.



איור הפיתוח בקריה אנו על רקע המעבר המתחמט

נידוד במערכת העבודה
המפתחות ונידולה המתמיד של הקריה ניכרת גם במערכת העבודה והפעולה. קובע א. גולני, מזכיר מועצה משנה לפעולי קריה אנו, מביא חזרה פורמאלית כפופה המועצה ל" מועצה פועלי בני ברק עד הבחירות הקרובות להסתדרות. המזכירות ה" מקומית מורכבת בהתאם לחסי ה" כוחות ממועצה פועלי בני ברק. למע" שה פועלת. מועצת משנה" בעצמאות כמעט מוחלטת מבחינה תקציבית ו" ארגונית. המועצה עוסקת בעיקר ב" פועלות הרבות וארגון שכן וקלי" טה. מטפחת אגודה צרכנית שתופסת עם המזור החדשי המסתכם ב" 100,000 ל"י. כן רוכשת בשעת הפיתוח סופר" מרקט גדול. שרכישתו תעלה כחצי מיליון ל"י.

ירוק דשאים נרחבים, מגר" טי מרכז מסחרי, בניני צי" אזור תעשייתי.

ירוק דשאים נרחבים, מגר" טי מרכז מסחרי, בניני צי" אזור תעשייתי.

ירוק דשאים נרחבים, מגר" טי מרכז מסחרי, בניני צי" אזור תעשייתי.

כ"א אלף נוסעים ב"ד"
מר רון יהושע, מנהל אגף התנועה ב"ד" מספר על התבנת החדשית וה" יחסים הטובים השוררים בין "ד" והמועצה המקומית: אני עוקבים אחר רי ההפתחות המתמדת של הקריה ומאפשרים לה חבורה ציבורית נוהה" החבורה ישיבה פועלת בקווי: 27, 29, 68, אורך הקו 68 הלוח תוזר 27 ק"מ. אורך הקו 69 הלוח תוזר 31 ק"מ. 105 נוסעים בשני הקווים מבצע ד" מד" יום ומסיע בהן 14,000 נוס" עם. נוסף לכך פועל קו 64 לתל" השומר העובר במערב קריה אנו.

17 בתי נכסת
17 בתי נכסת ובתי הפילה המלאים מתפללים מכל העדות והחוגים נמצ"

נורק עבודות מתכת
רח' זב הו 30 קריה אנו
מלפון 76083

אם כיום בקריה אנו - אמר מר ז. נירם וציג תוכנית החדשה במועצה המקומית. המועצה הדתית המועצה המקומית משיקים בבניית בית ה" כנסת המרכזי ע"ש בני קריה אנו שנבנו בלמחשת השחרור. בבית הכני" סה יתרו 350 מקומות ישיבה לגבי" רים ו" 250" מקומות ישיבה לעורתי" נשים. הוצאת הבניה והשפוח יסתי" כיום ב" 250,000 ל"י. כן נבנה עתה בית כנסת, ד" רב"ם" לעדה ה" תימנית.

"אשל" נגריה מכנית
קריה אנו
מל 76306

בבתי הספר הדתיים הממ"ד וה" עצמאי לומדים 360 תלמידים. ע"י רוח תלמידים משיקים לומדים ב" בית ספר תיכון ערב שארגן ע"י המתנדבות הסטודנטים באוניברסיטת ב"ר אילן. 20 עורכים משיקים לא" ירום תשיבות שנות בארץ. עשרות בנות תשיבות בתי הספר הדתיים בקריה מלמדות בישיבים שונים בארץ. רבה של קריה, הרב שמעון יחזקאל פרנקל-תאומים, מקובל על כל ה" חוגים והעדות. בין המועצה המק" מילת המועצה הדתית שוררים יחסים תקינים. האפשרויות הרחבת השורי" תים הדתיים לתושבי הקריה. דרום מזרחה לקריה אנו, חוקם בקרוב קריה חסידית בשם, ישמה משת" בקריה זו ישתקפו 500 משפחות מ" חסידיו של האדמו"ר מאסאב. קריה חסידית שכנה במזרח והעיר בני" ברק במערב וסייעו בעיצובה הרוחני של קריה אנו.

מועצת פועלי קריה אנו
רח' פנקס 10
מל 72186

משרדו המועצה פתוח בשעות 1 - 8
בימים: ב, ג, ה, ו, ש, א

הישגי הקריה במספרים

- * יותר מרובת תושבים כ"י מונה הקריה
- * מאז קום המדינה גדל פי 20 מספר אכלוסי הקריה
- * שטח אזור בנין ערים של הקריה משתרע על 3350 דונם
- * מפעל מים עצמאי ותפוקתו השנתית 1.200.000 מנוע"ק
- * נשלמות התקנת מדי מים לכל בתי הקריה
- * הקריה מאוגדת באגוד ערים לכבאות בני ברק והסביבה
- * מוקם מכון לטהור מי ביוב המשותף לקריה אנו ואור" יהודה וישרת בעתיד את ישובי בקעת אנו
- * מרבית רחובות הקריה סלולים ברשת כבישים ענפה
- * 15 גנים, שדרות ומגרשי משחקים לילדים
- * אמפיתאטרון עירוני ל" 8000 מקומות. אצטדיון ל" 4000 מקומות
- * תלמידי מוסדות החנוך המקומי על כל שלוחותיו מהווים 1/4 מאוכלוסייה הכללית של הקריה
- * התקציב הרגיל לשנת הכספים החדשה יתקרב ל" 1/3 מיליון ל"י.

אגף התנועה
חברת "דן" מלווה בברכה את פיתוחה של קריה אנו ומעניקה תחבורה לקוים, 69-68 המשרתים את תושבי הקריה.

מס' הקו	מס' הנסיעות המבוצעות בקו	מס' הנסיעות, המבוצעות ביום	מס' הנוסעים ביום	מס' הק"מ שהמכוניות עוברות	מס' המכוניות בקוים בשעת השיא	גידול מנובמ 1962
אורך הקו	27,1 ק"ש	53	105	14,800 איש	3048	9,4%
מס' הקו	69	52				

חברת "דן" תמשיך לשפר ולשכלל את השרותים בהתאם לצרכי המקום ולתועלת קהל הנוסעים.