

100 מוכל  
6 תיק  
26 תא

תאצת קרכה

.26

מקדא מנגן המדינה  
משרד השכין (האקדמה)  
הקצאת תלמידי הנסאלים אכאים אקול 8 יתב שגן אולאים

8.5.1952

גכ בית 3 חברים, שגן כסה-אלנו  
השוח חלומים שגנן פיצה אקול 8 קנינים סגנצחאים.

1.7.1952

בגק אקקלמג הנל

8.7. "

הולא מסרת חלומים הנל

5.8 "

1952

הקצאת הנל תלמי תלמא הנל

10.9. "

האצ המקדא אמרד המקדאול . 8000 גולדים, ממאם למקדא אצר לכא  
נאם. 3 לוש אולא חשמי.

29.12. "

מסרת תעסוקה למתנס  
א חברים אולאולג.  
כח, אקרה זואס הקקלכ בנגאם אקכטן האוס

ארכיון קריית אונו		
מיכל 100	תיק 6	מעטפה 26
נרשם: זק רמלוג		
נסרק:		
נבדק:		



מס' תיק מקורי 39-

2339/17 - 4

12/1958 - 5/1958

1407/539

11/11 - 11/11

(מקור) 1500/1500

לשכת המבחן

5271 1500

530 \*

משרד המכרות  
בגד שטון

6125/7

1952 2729

לכבוד  
המנהל  
ר"מ' מלונדון 16  
תל-אביב

תודות: בקשה למכירת קבור קריה אונג

א.י.

מצורף תקנת מכתב המועצה הני"ל.  
אנשן לכרר באיזה סידה נקמה המועצה  
המקומית קריה אונג מודעה על מכירת הסימט שלנו  
ועל המכרות האחר.

לכבוד ר"מ,  
א.י.

התקנת  
הודעה מקומית קריה אונג  
המועצה המקומית אונג  
מכרר הסימט

א.י.

ה ע ת ק

קרית אונו  
הועד הטקסטי

לכבוד  
משרד החקלאות  
הקרית

הודון: אספקת מיט לאוט ולמשק

א.נ.

ישוכנו מורכב כחשעים אחוז מעולים חדשים ומתפתח  
במהירות. מספר החושבים כעה הוא למעלה מ-8,000 (שמונת  
אלפים) נפש ומגמתונו אספקת עצמית ע"י משקי עזר, על שם  
מתאים שהוא, נחלה כל ביה ובית.

על עתה עומדים לרשותנו 100 ט"ע לשעה הספקים  
בקשי את הצרכים החיוניים של הגיה ובחוש הקיץ מורגש  
המתור בצורה חריפה ומסוכנת.

פונן שבמגן כזה רוב האדמה היא נלתי מעובדת או  
מעובדת למחצה. קדחנו נאר חרשה ומצאנו 200 ט"ע לשעה  
אבל זה למעלה משנה שאין אנו יכולים להפעיל אותה מחוסר  
מסור חשמל של כל כ"ס, על כן אנקשכט להוציא לנו היות  
קניה על מסור כל כ"ס כדי להבטיח מיט לאוט ולמשק.

אנו תקוה שתעיינו בבקשתנו בכבוד ראש וחמציאו  
לנו אתהיחור הדרוש.

בכבוד רב,

(-) הועד הטקסטי קרית אונו  
השועצה האזורית אונו

1952/11/10

מס' תעודת

מס' תעודת

1952/11/10

6123/7

מס' תעודת מס' תעודת  
מס' תעודת מס' תעודת

מס' תעודת מס' תעודת

מס' תעודת מס' תעודת

מס' תעודת מס' תעודת

מס' תעודת מס' תעודת

מס' תעודת מס' תעודת  
מס' תעודת מס' תעודת  
מס' תעודת מס' תעודת  
מס' תעודת מס' תעודת

מס' תעודת מס' תעודת

מס' תעודת מס' תעודת

מס' תעודת מס' תעודת

מס' תעודת מס' תעודת

מס' תעודת מס' תעודת

מס' תעודת

מס' תעודת מס' תעודת

מס' תעודת

כפי שזוהר, איתני

פח' החמרים

מדור המים

10 ספט 1952

6123/7

הנדון: הקצבת חמרים לשכון עולים  
בכפר אונז - 8 יחידות

נא להקציב חמרים לנ"ל נגד תשלום כולקמן:

<p>כושיונגים 18 חת" - 1/2" - 1" - 1"</p> <p>זריות ורינג' 16 חת" - 2"</p> <p><u>כלים סניטריים</u></p> <p>8 קערוח מסכה - פח 8 רחצה " 8 ונטילים 2" 8 סירי ב"כ 8 וינטילים 1 1/4"</p>	<p>צנורות 72 מטרים - 1/2" " 288 - 1" " 40 - 2"</p> <p>פיטיונגים זריות 80 חת" - 1/2" " 24 - 1"</p> <p>סעים 16 חת" - 1/2" " 32 - 1"</p>
--	---

א. ינאי

העקב/למדור המים  
קוסטריצי

מג/בק

5.9.54

מסדר הקבורה  
אוף השכון

הוראה למסירת חומר מס. 000057

נא למסור לצי גינדי לטובת בני א"י  
מחסן: אגף אג"מ

מקודת מסירה על: אניה:

מס. תחנות	מדינה	מס. ר	יחידה	כמות
-	-	+	אג"מ גינדי	8
-	-	52	אג"מ קינוד יג"מ	8
			אג"מ קינוד ה"מ	8
			מזכ"ק אג"מ אג"מ	16
		24	אג"מ גינדי	8
		15	-	8
		3	אג"מ גינדי	16

אג"מ  
אג"מ

37

חתימה

תנאי השלום

השלום עם קבלת מקודת המסירה

השלום במחסן

בלי השלום

2/1/52  
Handwritten signature

Handwritten number or date

Handwritten number

Handwritten text

Handwritten text

1. Handwritten list item

2. Handwritten list item

3. Handwritten list item

Handwritten text

Handwritten text

Handwritten signature



כ"ב  
532

1118 11 11

7/2 52

ח' א"י וז"י ש"תתקכ"ב

1" = 176 50	1" = 28 20
2" = 24 10	2" = 5 50
1" = 95 50	1" = 10 5 10
1" = 40 35	1" = 8 5 4
1" = 14 16	1" = 7 2
1-1/2" = 24 16	1-1/2" = 7 2
2" = 46 14	2" = 2 15 2 15 15

9/11/12

1" = 48	1" = 6 10 20 20 20
6" = 430	6" = 430

57 47

פ"ח א"י וז"י ש"תתקכ"ב

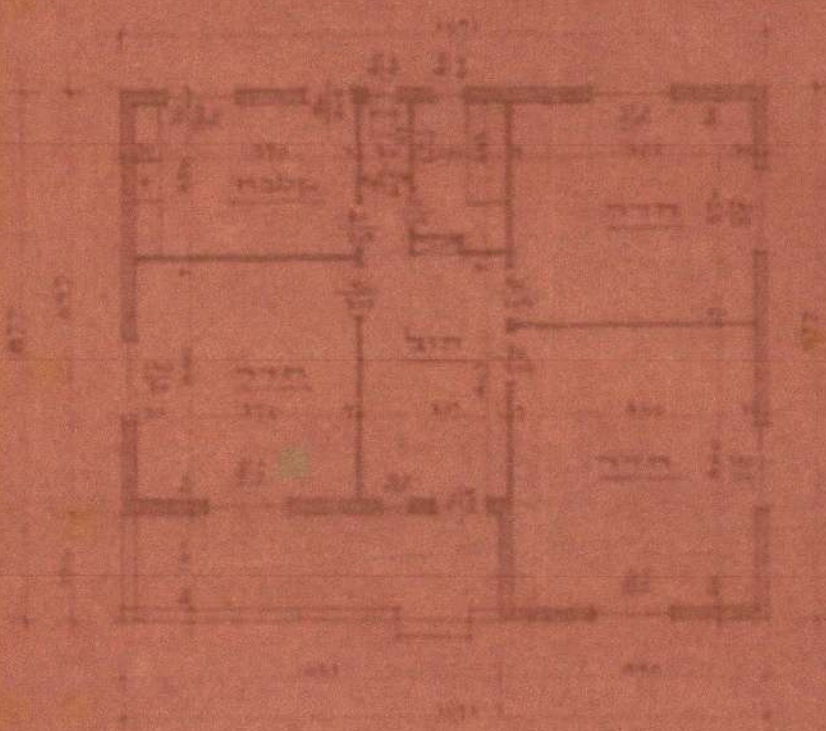
1" = 176	1" = 22
1" = 200	1" = 25
1" = 48	1" = 6

29

7  
7  
7

√h

WALL PLAN  
SECTION 3



NO. 107, 110  
1917  
U.S. DEPT. OF COMMERCE

מדינת ישראל

מספר 10 למכיר

1952
1950

פ, אום

תקציב דקל

א-כר אום אחי

אינסטרוקציות וכלים

מנוי 8 וחובות

מס. א. פ.

~

8.5.52