

טבעות זכוכית

2. סליחת כריסים - תשלום תוספים III זמורה האזניות

החישוק זכוי גוף הכריס הסמיק זמנים. הטלואת ניספ אפ החמס, אפ הכחמ
כותה הכממ, גצוי המכרס, אלוק החזית, סכמ אכיל גייר

מיכל 100
תיק 6
מס 23

במיסוקרית אלני - שאל "רסקו" 5000; גומים: 6495, 6494, 6495 - גקלג - דרכה. אפ החוקות

	הוכן עי אקרון (אקראות)	
5.1.54	זמורה האזניות ממכר קאלני "חיינו את הזמורה צמר התלום אשוקים	
26.1.54	" "	

ארכיון קריית אונו

מיכל 100 תיק 6 מעטפה 23

נרשם: שמר גלובסקי

נסרק:

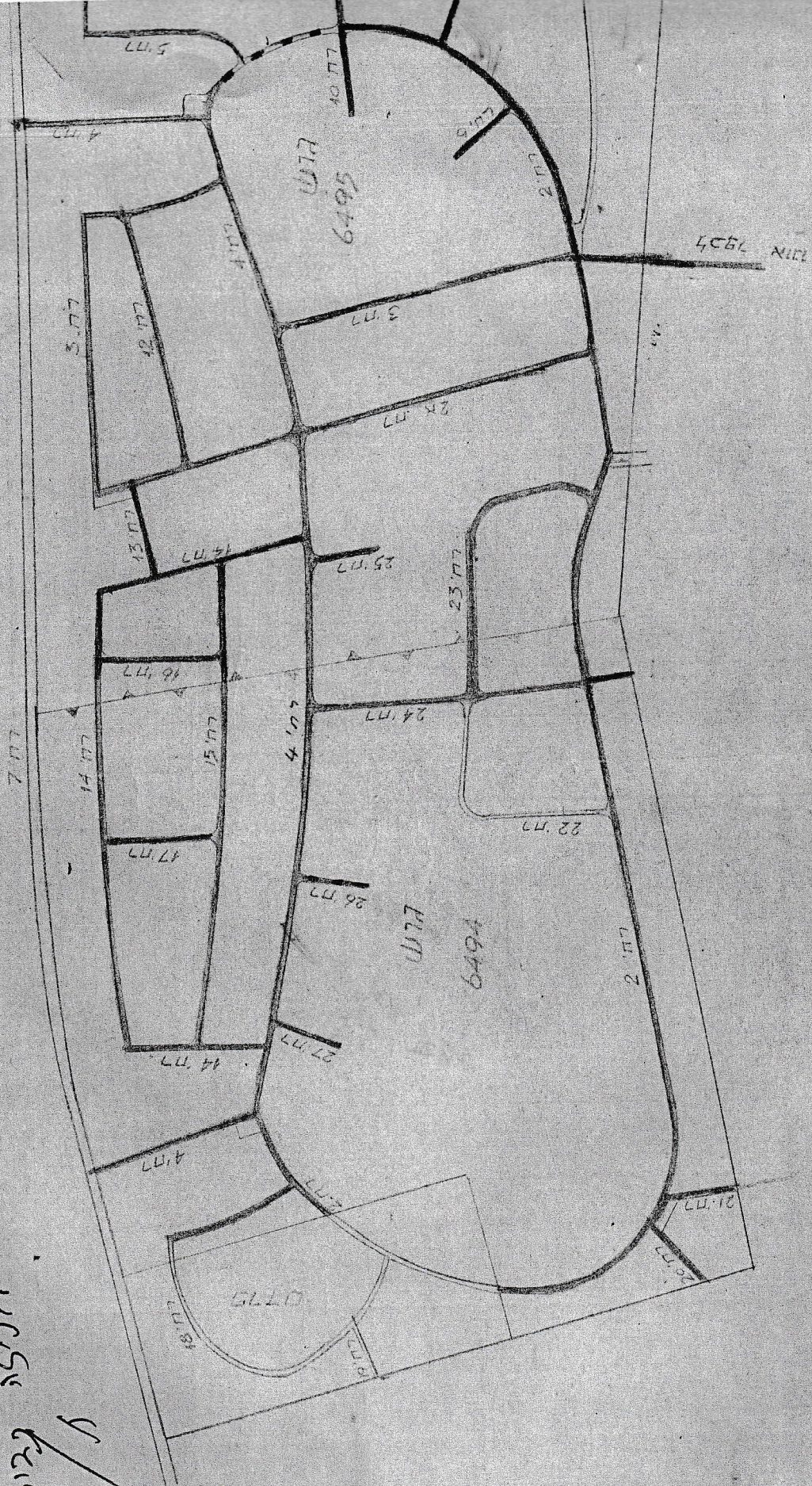
נבדק:

קרינת - אזור

שטח 47,700 מ²

1:5000

גבולות קרקע



100
675
1382

א. א. קרן (אוראני), מהנדס
משרד סכני לעבודות צבוריות
תל אביב, תש"ב

100 ש"ס
6 ג'ק
23 א"מ

ח/1-184

כ"ב שבט תשי"ד
(26.1.54)

30

29

לכבוד
המועצה האזורית אוננו,
כפר = אז"ר.

א.נ.

הנדון: גביית השתתפות התושבים במלילת
הכבישים.

למכתבו מס' 10866 ד מיום 10.1.54

בהמשך למכתבי מס' 107/ח/1 מיום 5.1.54
בנדון, הריני להודיעו כי חייבנו את המועצה
האזורית בסך 322.700 ל"י אשר שולמו למר פרבר מ.
ד - 42. - ל"י אשר שולמו למר עובדיה ח. פפה
המועסקים אצלנו כגורמים לחפקיד הנ"ל. (עד דצמבר 1953)
בסה"כ שולמו איפוא, 364.700 ל"י.

בכבוד רב,

מ. ז. א.
(מ. ז. א.)

מזכיר קריית-אוננו.

מז/א.

מנעצת אורחית
"אונז"

סלילה כבישים בגבעת ברכה

רח' 3 - רוחב 3 מסר

מגוש הזיה סכום

בעל המדינה

מגוש	הזיה	סכום	1	2	3	4	5
19	192	137	נ. דייטנר	ש. גרינשטיין	ש. וייספלד	דירועם	34.300
24.500	294	177	דירוע עם	דירוע עם	א. לייבה	דירוע עם	44.300
27.75	401	200	דירוע עם	דירוע עם	דירוע עם	ש. גרשמן	50.
25.	6173	181181	מ. חומסקי	גולדשפילד	דירוע עם	דירוע עם	45.250
23.24	6274	168	דירוע עם	דירוע עם	דירוע עם	מ. קלסנר	42.
23.31	6304	1183	דירוע עם	דירוע עם	דירוע עם	א. וסמן	45.750
23.31	407	456	ז. דובליץ	ז. וולדסרגר	ה. גנזלר	א. וסמן	74.
63.00	407	238	ל. ארליך	א. גלמבוש	א. אברהם	ל. קדם	70.
32.95	104						

מנעצת אורחית
"אונז"

סלילה כבישים בגבעת ברכה

רח' 4 - רוחב 4 מסר

מגוש הזיה סכום

בעל המדינה

מגוש	הזיה	סכום	1	2	3	4	5
401	401	193	ש. מוסקטלוס	א. אהרן	טכום לכל	דירוע עם	69.
400	399	193	ל. רובין	ד. כהן	84.250	84.250	69.
398	398	193	מ. איזנר	ה. קרבן	84.250	84.250	69.
397	397	193	נ. שיבר	י. ברנר	84.250	84.250	69.
		174	י. ונסלורס	ד. לנדרר	76.	81.250	
		250	מ. קופלמן	א. אורלן	67.000	67.	
		207	ז. ברנר	ע. הלל	67.	67.	
		207	נ. אגאן	ש. שמוחה	67.	67.	
		207	ש. ציביך	ד. זילבר	67.	67.	
		207	י. זגוג	ש. שטרן	112.	104.	
		372	ל. קרדוסו	מ. ספיר	89.500	94.250	
		174	א. אשכנזי	ד. מרקוביץ	72.250	72.250	
		275	מ. ברבי	מ. ברבי	72.250	72.250	
		290	ח. דוד	ר. דפפורט	72.250	72.250	
		222	מ. כהן	א. יהשוע	72.250	72.250	
		222	ש. בוביץ	א. וייסבין	72.250	72.250	
		222	ז. לזרוביץ	י. מרגליה	72.250	72.250	
		222	פ. שפירא	ש. לסדינסקי	72.250	72.250	
		222	צ. פט	ש. קוטלמן	72.250	72.250	
		222	ל. חוי	י. ברר	72.250	72.250	
		222	ג. סוקר	א. מזרחי	72.250	72.250	
		222	א. אדלר	מ. טבח	72.250	72.250	
		222	פ. קודיק	ס. הירש	72.250	72.250	
		222	י. דלוטוקמין	מ. חודש	72.250	72.250	
		214	י. סטלר	מ. זופניץ	72.250	72.250	
		240	א. קמל	א. ארמוש	72.250	72.250	
		224	ה. אוליביץ	א. מינץ	70.000	78.000	
		218	ה. יעקוביביץ	מ. גליץ	73.	71.	
		290	ש. חייץ	י. שוורץ	94.250	94.250	
		290	י. אברהם	ס. פוגל	534.	500.	
		482	י. לייזר	דירוע עם			
		224	ד. ברקוביץ	דירוע עם			

(28)24

ד'ה 4

טכום לכל		ב ע ל י ה מ ג ר ש י מ				טכום	חזיה	מגש
ט"ה	דיר	4	3	2	1			
17	58.600	נ.גוזמן	נ.גוזמן	דירוח עם	דירוח עם	235	24.34	
210	70.		מ.גולושט"ן	א.שור	ז.ויסר	222	22.89	
250	67.	י.וייס	מ.קנוסטד	י.רוזי	פ.אלקולומבר	268	27.82	310
210	71.000		י.רובינסקי	ה.סלזינגר	ד"ר ליכטנשטיין	246	25.50	311
210	70.		י.פישר	ז.לוי	י.פרנקנטל	241	25.00	312
210	70.		י.סלומון	א.קריסי	י.אינטרטור	241	25.00	311
210	70.		ל.ישראל	ש.קוסר	ו.רוזין	227	23.50	310
210	70.		א.רוחני	א.רוחני	י.זרוק	309	32.00	309
186	186					310	32.82	308
167	187					277	28.70	178
116	116					193	20.00	320
116	116					193	20.00	319
300	300					500	51.92	450
140	70		ש.קומן	דירוח עם	ש.פויגל	227	23.50	305
210	70		ו.קדור	י.קובני	י.קובני	227	23.50	306
210	70		א.בנדיט	ש'ויסמן	ש.מנדלסון	227	23.50	307
200	54.200	דירוח עם	דירוח עם	דירוח עם	י.קוסר	217	22.50	308

148700

פרעצת אזרחית
"ארנר"

סלילת כבישים בגבעת ברנא

ד'ה 5 - רוחב 3 מסר

טכום לכל		ב ע ל י ה מ ג ר ש י מ				טכום	חזיה	מגש
ט"ה	דיר	4	3	2	1			
211	53	ד.מנחם	דירוח עם	י.שמואלניץ	דירוח עם	211	29.22	
207	52	ש.פרנקל	ש.פרנקל	דירוח עם	ב.שדה	207	28.60	
207	52.00	מ.זומר	ב.קליין	ר.לינדל	ב.זוז	207	28.60	
292	73	א.פזיליג	ל.יוסיפובי	ה.דרסיאר	י.גולדנשלב	450	62.20	
219	73	דירוח עם	ל.מרקוביץ	מ.פלץ	י.אברמוביץ	450	62.00	
246	61.500	פ.שטיינדר	ק.שטיינדר	א.שרירובה	א.דרר	246	34.00	
202	50.500	ש.שיבק	ל.ריבוק	י.סלדנו	ע.שיני	202	28.00	
127.200	63.600		דירוח עם	י.רובין	דירוח עם	255	35.18	
266.000	66.250	מ.עוזרי	ס.עוזרי	א.רסבו	ה.פרשקן	265	36.77	
257	64.250	א.ברק	א.פיסמן	א.ליבומן	א.איבניצקי	257	35.50	127
267	51.750	י.דינגל	מ.בשיסטה	ש.שטר	מ.ריבמן	267	28.60	127
174	43.500	י.פריו	א.ורטור	ר.קרמר	ה.מנדלבוים	174	24.17	127
87	21.750	א.בהקן	י.פוקס	ב.מוסקוביץ	א.גובריק	87	12.00	129
160	40	י.יחזקאל	י.יחזקאל	דירוח עם	ש.קלורמלד	1594	21.97	131
205	51.250	א.פלקטר	ג.כהן	ג.כהן	ה.זבלובוסקי	205	28.40	132
137.500	34.500	מ.קרוסבלט	י.בליטר	י.הליפי	י.שמואל	137500	19.07	133
80	16	ה.קסטנבאך	מ.דנה	א.ברגירזון	ה.מטר	455.500	13.20	425
250	50	דירוח עם	דירוח עם	דירוח עם	מ.ברגר	250	34.36	426
70	70	ד.הילברט	דירוח עם	דירוח עם	דירוח עם	303	41.87	428
180	45	א.קירסנר	ו.וייסר	דירוח עם	י.אגברה	225	31.00	430
96.500	48.250	דירוח עם	דירוח עם	ה.צוקר	ב.צוקר	241	33.29	431
266	53.200	נ.דרום	פ.כהן	י.כהן	א.כהן	266	36.80	471
266	66.500	י.ישראל	י.וולובילסקי	מ.זייפלד	א.חורה	266	36.80	471
269	67.500	א.רוטבלט	ל.שטרן	י.בן גיורא	ה.מילר	269	37.20	143

122,450

מגוש	חזית	טכום	בעלי	המגרשים	טכום	דיר
			1	2	3	4
303	30.04	290	אברהם שמשא משה	שאשא משה	סלמטו אברהם	סלמטוא.
302	29.99	290	מלאכי סעדי	פורטנוי ס.	בילולו מ.	זנו יהא
301	31.51	304	איזנוט דוד	קרוה דוד	קפלן שמואל	אנה יצירות
300	21.45	206	יצחק אולינר	י. אולינר	ומבוטבסקה ל.	דיחה עם
299	35.40	341	זנדברג שלמה	סטיינברג י.	ד"ר ל. אוליבר	ד"ר אוליבר
295	18.85	182	דירוח עם	פנג איזידה	פרבר מרכוס	ד"ר גולדברג
294	24.25	234	בן ציון פרידמן	טרביץ שמעון	אלברט דוד	פכטר א.
293	21.00	203	מרת אברהם	מרת אברהם	עמנואל	האזנקרט א.
292	25.00	241	בצרי יצחק	הורוביץ ש.	דובוביץקי א.	אלפינס י.
291	25.00	241	שמעון טעיד כהן		ספריאל י.	
290	25.00	241	גולדשטיין אידה		בובקר יוסף	
288	25.00	241	ברבורדבי א.	סרויג יוסף		סרויג א.
287	25.00	241	פטיה עבדאלה	רג'ן יהודה		פישר י.
286	25.00	241		אליאס שמחה		קופרטיין ש
285	25.00	241	קליין אימרה	קורצמן א.	אידיק י.	
284	25.00	241	גבעון שלמה	צבי בן הרמן	ברגר חיים	דודוביץ א.
283	25.00	241	הרב פור חיים		קריזלא צ.	
282	25.00	241	לינדר יהושע	בלטברג ש.	גרינברג א.	
281	25.00	241	בורשטיין חנה	בירנבוים י.	אלבוים י.	פופלינגר ה.
280	25.00	241			פופר יחזקע	וינקלר א.
112	25.15	242	צלה יהודה	צלה אברהם	סירי אברהם	מינדלברט מ.

עצת אחרית
"ארנו"

סלילה כבישים בגבעת ברכה

רח' 2א) - רוחב 31 מטר

מגוש	חזית	טכום	בעלי	המגרשים	טכום	ס"ח
			1	2	3	4
111	39.00	282	ד. ברקוביץ	דירוח עם	דירוח עם	ד. כץ
73	48.000	345	מ. חומסקי	דירוח עם	דירוח עם	דירוח עם
24	20.05	145	י. ליידר	דירוח עם	דירוח עם	י. קואו
23	20.05	145	דירוח עם	דירוח עם	דירוח עם	ד"ר זמסא
22	20.05	145	ד. הרשקוביץ	דירוח עם	דירוח עם	דירוח עם
20	20.05	145	דירוח עם	ש. הורוביץ	א. אשכנזי	י. גרוט
119	17.35	125	מ. הולצמן	מ. סוצילח	דירוח עם	י. גלברט
					דירוח עם	דירוח עם

534.200

סלילת כבישים בגבעת ברכה

רח' 2 - רוחב 4 מטר.

מ"ס	טכום לכל דיר	ש"ה	1	2	3	4	טכום	חזית	מגרט
177	44.250	177	ד. ברודט	מ. פורטנבג	ש. לאשטי	י. רייך	177	18.33	236
245	81.250	245	ח. גולדברג	מ. ווג'נדל	ל. שמר	245	25-	237	
242	60.500	242	צ. לנדאו	א. ורובלסקי	ג. יעבץ	242	25-	238	
244	61.	244	ש. בוסברד	א. אוננצו'ג	ע. אטיאס	244	25.30	239	
242	60.500	242	מ. שלומ'יק	ש. סויפר	א. ברקו	242	25-	240	
251	62.750	251	ש. שוורץ	ב. פרומן	ק. גדשק	251	26-	241	
257	62.750	251	א. שטרמן	א. רייך	י. אונג	251	26-	242	
257	64.250	257	ש. מצנ ובמ'י	א. קראוס	ב. קונ-	257	26.00	243	
261	65.400	261	ש. שלומב'יך	ק. אלמן	פ. רובנגר	261	27.10	244	
270	67.500	270	א. פרל	ב. אלטשק	ג. גולשטי	270	28-	245	
270	67.500	270	מ. ש. כורו	ד. פריד	ה. מרמלשטיין	270	28-	246	
280	70.	284	ב. מינץ	ש. קושר	ל. ברון	284	29.50	247	
242	60.500	242	מ. רטל	מ. גלזר	ט. דבורה	242	25-	248	
242	60.500	242	ט. טעון	א. כרמלי	י. רונבלט	242	25-	249	
242	60.500	242	פ. זחרר	נ. רחמני	י. גרוש	242	25-	250	
242	60.500	242	י. רונבלט	ש. שטיינר	ו. זנגר	242	25-	251	
237	59.	237	י. פיאנקו	ש. אברהם	ש. שטרן	237	24.50	252	
242	60.500	242	ש. אברהם	ש. שטרן	ש. שטרן	242	25-	253	
270	67.500	270	ו. זנגר	ש. שטרן	ש. שטרן	270	28-	254	
280	70.	280	ש. שטרן	ש. שטרן	ש. שטרן	280	29-	255	
280	70.	318	ש. שטרן	ש. שטרן	ש. שטרן	318	33-	256	
215	215	357	ש. שטרן	ש. שטרן	ש. שטרן	357	33-	257	
164	164	273	ש. שטרן	ש. שטרן	ש. שטרן	273	28.30	272	
289	289	482	ש. שטרן	ש. שטרן	ש. שטרן	482	50.00	35	
249	62.250	249	ב. בראון	מ. ניגר	י. קדמולץ	249	25.80	114	
244	61.	244	ד. משה	י. לרמן	ה. עמיר	244	25.25	120	
251	62.750	251	ש. פרחי	י. צלח	י. עושר	251	26.12	121	
260	65.	260	ב. שוורצב	ח. סוסק	א. החוביץ	260	26.96	122	
264	66.	264	י. קוסר	א. פלמ	ס. א. צחק	264	27.86	123	
252	63.	300	ה. שרעבי	י. ימני	י. צלח	300	31.10	124	
232	58.250	252	ד. מנדלכריס	א. שוורץ	י. פילק	252	26.23	125	
213	53.250	232	ש. קליימן	ד. וולך	מ. שניידר	232	24.00	156	
198	49.500	213	י. מיוחם	י. בנין	ב. דוק סל	213	22.00	157	
198	49.500	198	י. המל	ד. טעדה	י. עמר	198	20.50	158	
215	53.250	198	ד. טעדה	ח. עוזרי	א. רוסבלט	198	20.56	159	
159	39.750	213	ח. עוזרי	ו. בן-גירא	ל. שטרן	213	22.00	144	
252	63.	159	ח. טילר	א. רסבו	מ. לוי	159	16.50	143	
204	51.	252	ה. פרסקו	ד. וייבה	א. קרונביץ	252	26.10	141	
169	84.500	204	ט. דייפלד	ה. גולדרינג	א. שטיין	204	21.10	403	
140	70.	193	י. ש. נודל	י. ג'יב'טי	א. כצמן	193	20.00	223	
191	95.500	144	א. אונג	י. בקיש	א. כצמן	144	14.90	503	
275	137.500	318	ש. שבת	א. כצמן	א. כצמן	318	33.00	396	
		458	פ. מילר	א. כצמן	א. כצמן	458	47.50	234	

9.907-

התאריך 3

מועצה אזורית
"ארנו"

סלילה כבישים בגבעת ברכה

רח' 11 - רוחב 3 מטר.

מגוש	חזיה	סכום	בעלי המגרשים			
			1	2	3	4
3/5	30.00	215	ד"רליכשנשטיין	ה.שלוזינגר	י.רובינשטיין	70
101	36.10	259	ד.פרנקל	ה.לסוין	א.גולושפיידס	65
104	19.10	137	ל.ארליך	א.גלמבוש	א.אשר	45.500
306	37.94	272	א.מוסקוביץ	ח.שאור	ד.הוכמן	68
99	29.60	213	מ.גדייר	מ.רייס	א.אדם	53.300
998	19.50	140	מ.בוטנר	א.רוטנבק	מ.פולקו	35

60

מועצה אזורית
"ארנו"

סלילה כבישים בגבעת ברכה

רח' 12 - רוחב 3 מטר.

מגוש	חזיה	סכום	בעלי המגרשים			
			1	2	3	4
107	27.60	200	דירות עם	דירות עם	דירות עם	ש.גרוס
117	30.50	221	דירות עם	פ.ארליך	דירות עם	דירות עם
406	63.52	460	ג.פיטרוקובסקי	ה.פלסטר	דירות עם	דירות עם
406	63.52	460	א.הליזינגר	ו.סמואליץ	דירות עם	דירות עם
104	25.90	187	ל.ארליך	א.גלמבוש	א.ארחם	דירות עם
101	36.37	263	ד.פרנקל	ה.לסוין	א.גולושפיידס	י.רוזנאל

161

632 301 301 *

74.750

מועצה אזורית
"ארנו"

סלילה כבישים בגבעת ברכה

רח' 13 - רוחב 3 מטר.

מגוש	חזיה	סכום	בעלי המגרשים			
			1	2	3	4
199	48.00	345	מ.חולצן	מ.טוצילר	דירות עם	דירות עם

סלילה כבישים בגבעת ברנא

רח' 14 - רוחב 3 מטר.

מגוש	חזית	סכום	בעלי	המגרשים	סכום לכל	ס"ה
			1	2	3	4
		250	מ. שפיפיר	י. פיגלר	150	150
		152	מ. שפיפיר	י. פיגלר	70	140
		155.500	ב. לבנחיים	ע. גרוסמן	70	140
		144.400	מ. ידינק	מ. פרוברג	70	140
		73.250	א. מנסר	ז. עובדיה	73.200	36.600
		144.400	א. פישלוביץ	מ. רודנבלט	140	70
		181	ל' גרינבוים	י. אברת	154	77
		181	י. יחזקאל	א. פינקסביץ	180	45
		181	דירוח עם	ד. ליבוביץ	180	45
		181	נ. טיטנשניר	י. קייטובסקי	180	45
		181	דירוח עם	דירוח עם	180	45
		181	נ. סעדה	ש. אולח	180	45
		173.500	ה. פרנקל	א. ברונר	174	43.500
		195	ה. א. דוד	י. רפפורט	169	84.500
		195	ב. פרנטס	י. גלר	169	84.500
		123	א. אלטשילר	ש. לויץ	123	61.500
		434	י. טאובנבלט	א. דה	260	130
		217	פ. בנדק	י. ציון	217	54.250
		217	ש. געים	י. בלוזה	162.750	54.250
		194	ה. דני	י. אנהוביץ	194	48.500
		217	מ. הורביץ	דירוח עם	108	54
		180		צ. שטרן	108	108

3521950

מועצת אורחית "אונר"

סלילה כבישים בגבעת ברנא

רח' 15 - רוחב 3 מטר.

מגוש	חזית	סכום	בעלי	המגרשים	סכום לכל	ס"ה
			1	2	3	4
		152	ב. פרנטס	י. גלר	140	70
		157	א. אלקאל	ח. עובדיה	140	70
		157	ס. ורטנר	י. ברון	140	70
		157	ל. גרוסמן	ח. יעקובוביץ	140	70
		157	מ. משלום	ח. ליפן	140	70
		157	מ. סנדמן	מ. קייקאלי	140	70
		157	ס. שטיילץ	ס. רנד	140	70
		157	מ. שמש	א. אבוט	140	70
		157	א. גרשוץ	א. ברנא	140	70
		157	מ. לרמן	ש. גולדברג	140	70
		220	א. אלטשילר	ש. לויץ	140	70
		220	י. סיני	דירוח עם	143	71.500
		220	א. קאופמן	דירוח עם	165	55
		210	פ. שטרול	דירוח עם	55	55
		210		דירוח עם	105	52.500

1868

סלילה כבישים בגבעת ברכה

רח' 17 - רוחב 3 מטרים

מגדש	חזית	סכום	בעלי המגרשים			
			1	2	3	4
206	23.50	170	מ. חורוביץ	דירות עם	צ. שטרן	דירות עם
205	31.01	226	י. וולפלך	י. יעקבי	י. שכטר	דירות עם
218	29.00	210	פ. שטרול	דירות עם	ר. שטרסר	דירות עם

358

מפעל אורחיה "אונר"

סלילה כבישים בגבעת ברכה

רח' 18 - רוחב 3 מטרים

מגדש	חזית	סכום	בעלי המגרשים			
			1	2	3	4
503	26.70	193	א. אונר	י. ג'יב'טי		
502	15.05	103	ר. דיטמאנץ	י. כדורי		
501	18.69	135	י. חובי	ב. שרון		
233	18.70	135	נ. חשע	ח. פוקס		
232	18.70	135	ב. ל. חיס	א. סומק		
231	46.80	338	* חיים	א. מלח		
223	24.70	179	ש. נודל	ח. גולדרינג		
224	23.06	167	א. קוסבסקי	א. שחרבנר		
225	20.00	145	י. גליבוטן	א. פיאנקו		
226	20.00	145	ד. וינטרוב	י. זולינד		
227	20.00	145	ד. קורצנר	א. הרשקוביץ		
228	14.01	101	ש. שפיץ	צ. אוריס		
230	32.20	233				

1800

מפעל אורחיה "אונר"

סלילה כבישים בגבעת ברכה

רח' 20 - רוחב 3 מטרים

מגדש	חזית	סכום	בעלי המגרשים			
			1	2	3	4
297	25.42	184	דירות עם	דירות עם	דירות עם	דירות עם
298	34.21	247	א. לינוץ	א. פנסין	ב. כנר	ב. גרוסברג
299	26.50	164	ש. זנדברג	י. שטיינברג	ד"ר אוליבר	ד"ר אוליבר

458

סלילת כבישים בגבעת ברכה

רח' 21 - רוחב 3 מטר

מגוש	חזית	סכום	בעלי המגרשים			
			1	2	3	4

109	30.00	217	דירוח עם	דירוח עם	54.250	109
242	55.90	404	כ.פדבר	כ.פדבר	121	242

317

סלילת כבישים בגבעת ברכה

רח' 23 - רוחב 3 מטר

מגוש	חזית	סכום	בעלי המגרשים			
			1	2	3	4

118	27.00	196	שלוזינגר	118	118	118
109	25.00	181	פוליצר	109	109	109
124	28.50	296		124	124	124
113	26.00	188		113	113	113
104.00	24.00	174		104.50	104.50	104.00

568

סלילת כבישים בגבעת ברכה

רח' 24 - רוחב 3 מטר

מגוש	חזית	סכום	בעלי המגרשים			
			1	2	3	4

239	55.00	397	239	239	239	239
194	44.50	322	194	194	194	194
174	40.18	290	174	174	174	174
195	45.00	325	195	195	195	195
195	45.00	325	195	195	195	195
148.500	34.10	247	148.500	148.000	148.500	148.500

1145.500

סלילת כבישים בגבעת ברכה

רח' 26 - רוחב 3 מטר

מגוש	חזית	סכום	בעלי המגרשים			
			1	2	3	4

243	33.60	388	ש.רייק	243	243	243
243	33.60	389	י.שוורץ	243	243	243

סלילת כבישים בגבעת ברכה

רח' 27 - רוחב 3 מטר

מגרש חזית סכום בעלי המגרשים סכום לכל ס"ה

מגרש	חזית	סכום	1	2	3	4	ס"ה
393	33.50	242	י. זלוטוקמון	מ. חדש	158	79	158
394	33.50	242	מ. ברדי	מ. ברדי	158	79	158

316

סלילת כבישים בגבעת ברכה

רח' 3 - רוחב 3 מטר

מגרש חזית סכום בעלי המגרשים סכום לכל ס"ה

מגרש	חזית	סכום	1	2	3	4	ס"ה
1) 92	19	137	נ. דיטנר	ש. גרינשפן	ש. וויספלד	דירות עם	102.900
2) 94	24.500	177	דירות עם	דירות עם	א. לייבה	דירות עם	44.300
4) 101	27.75	200	דירות עם	דירות עם	דירות עם	ש. גרוסמן	50.
61) 73	25.	181	מ. חומסקי	דירות עם	דירות עם	דירות עם	45.250
62) 74	23.24	168	דירות עם	י. גולדשפלד	דירות עם	מ. קלסנר	84.
63) 100	25.23	183	דירות עם	דירות עם	דירות עם	ו. וויסמן	45.750
407	63.00	456	ז. דובליץ	ז. זלוטרנר	ח. גנזלר	ל. קרס	296.
104	32.95	238	ל. ארליך	א. גלמכוש	א. אברהם		210.

878.200 ס"ה

63

3.52

17

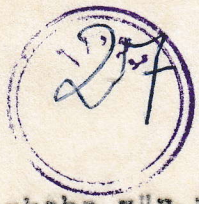
11

2407 סכום

100 על N
6 ק"ג
23 1/2 N

107-1/ח

א שבט תשי"ד.
(5.1.54)



לכבוד
המועצה האזורית אוננו,
כפר = א"ר.

הנדון: גביה ע"ח סלילת כבישים.

א.נ.

נא לדשום לפניכם כי חייבנו את חשבונכם
בסך ל"י אשר שולמו על ידינו למר פרבר הגובה
המיוחד העוסק בגביה העספיים מהתושבים-השתתפותם
בסלילה.

הסכום הנ"ל יזקף איפוא על ידכם לחשבון
הכללי של מחיר סלילת הכביש.

בכבוד רב,

(מ. זחבי)

מוכיר קריה=אוננו.