

מיכ"ל 13
תיק 8
מעטפה 5

המאצרה
פונדו הפשת כנול

כספ"ל - זיכרות עם

מפעל איסוף הבריונות
מימלכ טכני ארטיסט.

כנ"ל זיכרה בקיט קואמתיים סיכוס 2502

ד. ח. הנמנה אלקס הנמנה יאקן הפינה אשיכני גושקי הבריונות ד 8.4.58

16.12. זכ"ה, כהן אבי קולט זילוג זל מזמ הבניה של זינגל אמנואל, קוסקו ולבן ארזים

4.2. מתנבס המוצר ה זגף כספ"ל. קינול גאמכים (גזרות) נמנים מני

פוטק זל מזמ הקניה כוסקו

15.3. מציחה עם זמלוזכ, גולאג הבריונה ד - 24.3.60

ארכיון קריית אונו

מיכל _____ תיק _____ מעטפה _____

נרשם: _____

זרק: _____

ארכיון קריית אונו

מיכל 13 תיק 8 מעטפה 5

נרשם: מיכ"ל-207

נסרק: _____

נבדק: _____

13
8
5

המועצה המקומית
קריית אוננו.

"רסקו" חברה להתיישבות הקלאית
ועירונית בע"מ

א.נ.,

הננו מתכבדים בזה להזמין את כב' לשכס הנחת אבן
הפינה לשיכונים שיוקמו בשביל חושבי הצריפונים בקריית אוננו.

השכס יתקיים ביום רביעי, 9.4.1958, בשעה 17.00 במקום,
וישתתפו בו נציגי משרד העבודה, הקרן הקיימת והסוכנות היהודית.

למקום השכס אפשר להגיע באוטובוס מס. 69 או ברכב פרטי
דרך קריית אוננו לכוון המעברה.

נודה לכב' אם יואיל לכבדנו בנוכחותו.

7.4.1958

1960

1901

13 מ"ב
8 מ"ב
5 מ"ב
9492/92

שבט תש"ך
4 בפברואר 1960

לכבוד
חב"ד רסקי
רח"ח הר סיני 2
תל - אביב

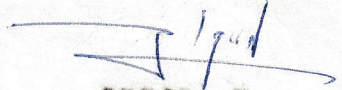
א.נ.נ.

בבקורי בשטח הבניה בהשתתפותו של ראש המועצה
וסגנו הוברד, שלמספר מנרשים הוקמו גדרות בעלי גובה
נמוך מהדרוש (לגבי מצב הטופוגרפי של השטח) דבר זה
מביא לידי הדרדרות של האדמה בהשפעת הגשמים.

הנני מבקשכם איפוא להרים במגורש הנ"ל את
הגדרות לגובה הדרוש.

אודה לכם באם תתקשרו איתי בהקדם בדבר
קבלת פרטים נוספים כיון שתושבים רבים מתלוננים על
הבעיה הזו.

בכבוד רב,


מ. קופמן
מהנדס המועצה.

העתק: לראש המועצה
למחלקת השרותים.

13 SW 59-60
8 75
5 SW

4/707

74 74 74
Step 1/2 1/2 1/2

- 4 - 42
1/2 - 4 -
~~1/2 - 4 -~~

- 4 - 36
Step 1/2 1/2 1/2

- 4 - 24
1/2 - 4 -

66 66 66
Step 1/2 1/2 1/2

9
2 2 2
1 1 1
3 3 3
4 4 4
5 5 5
6 6 6
7 7 7
8 8 8
9 9 9

1/2

1/2

13 מ"ס
8
5

דירות עם (מיסודה של "רסקו") בע"מ DIROT AM ("RASSCO" FOUNDATION) LTD.

TEL-AVIV, 3, HAR SINAI STREET PHONE 67894/6, 67371/3 P.O.B. 1058
HAIFA, 1, HERZL STREET PHONE 67901-67902 P.O.B. 4946
KIRIATH MOTZKIN, HOUSE RASSCO, PHONE 71564

תל-אביב, רחוב הר סיני 3, טלפון 67894/6, 67371/3 ת.ד. 1058
חיפה, רחוב הרצל 1, טלפון 67901-67902 ת.ד. 4946
קרית מוצקין, בית רסקו, טלפון 71564

תאריך Date

Our No. 117900

15.3.60 17821

92	1	21.3
<p>לכבוד המועצה המקומית קרית אוננו</p>		

Handwritten notes:
מל"מ
מל"מ
מל"מ

הנדון: הגרלת הדירות בשכונת חסול צריפונים בקרית אוננו

הננו להודיעכם כי ביום חמישי 24 במרץ ש.ז. בשעה 3.30 אחה"צ
תתקיים באולם "אורה" נחלה בנימין 15 תל-אביב, הגרלת הדירות בשכונת הנ"ל.

נבקשכם לשגר את נציגכם להשתתף בהגרלה.

בכבוד רב,

Handwritten signature:
דירות עם (מיסודה של "רסקו") בע"מ

יל/מר-28

מיכאל 13
 טף 8
 נא 5

היה מקבלי

הפיקוח הפנימי בעלמא דמזכריה

לפי בקשתך הריני מודיע לך הפיקוח בלתי

ט"א ה"ק"ו

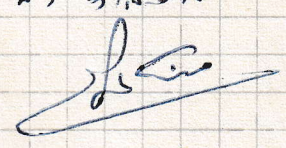
נכנסו לפני ע"ס סמך
 מיליונים לפני 136
 2
 138 מיליונים

- 1. 58 מיליון גמורים 116 יה צבור (13 מיליונים)
- 2. 5 " " 60 " " (7 מיליונים)
- 3. 33 " לפני הגמר " 66 " " (7 מיליונים)
- 4. 9 חזון לפני הגמר

ש"ן וזכרים

נכנסו לפני ע"ס סמך
 מיליונים לפני 75

- 1. 47 מיליון גמורים 94 יה צבור (13 מיליונים)
- 2. 22 " לפני הגמר " 44 " " (13 מיליונים)
- 3. 4 " לפני הגמר " 48 " " (7 מיליונים)
- 4. 3 " הגמול לפני " 54 " " (7 מיליונים)
- 5. 1 גמול הגמול לפני " 30 " " (3 מיליונים)
- 6. 8 חזון גמול הגמול לפני

בבאב רב


16/11-59

חברה להתישבות חקלאית ועירונית בע"מ

טלפון 67894/5/6 - 67371/2/3

תל אביב, רח' הר סיני ו.



מפעל היסול הצריפוניים בקריית-אוננו

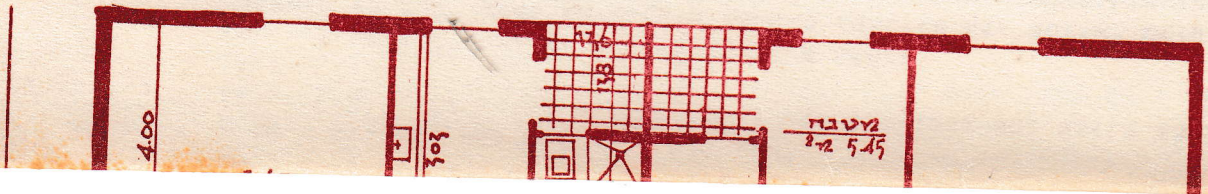
דירה בבית דו-משפחתי סיפרס 2207

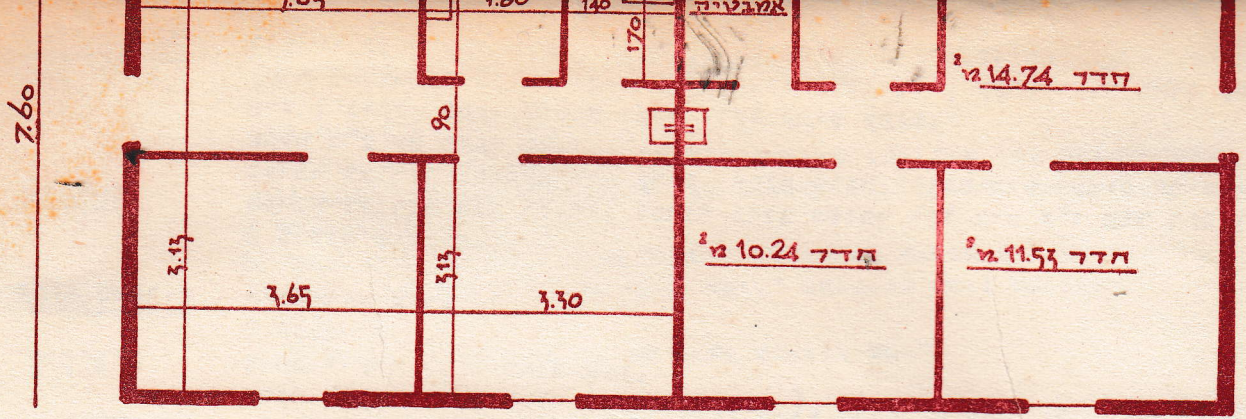
3 חדרים, מטבח, חדר אמבטיה, עם ב"כ יחד. מרפסא מטבח מכוסה.
שטח בנוי ברוטו כולל מרפסא מטבח - 55.50 מ"ר.
מחיר הדירה לפי חאור סכני - מעבר לדרך - 7,475 ל"י

חאור הדירה:

שטח:

14.60





בית דו-משפחתי טיפוס 2207

הערה: בחכנית הנ"ל עלולים לחול שנויים מבלי לפגוע בשטח הדירות.

מפעל חסול הצריפונים בקריית-אוננו

תאור סכני

דירות בבתיים של סיפוס 2207

1. יסודות: כלונסאוח
2. קונסטרוקציה: בטון מזוין.
3. קירות: קירות חוץ ומחיצות מבלוקי בטון חלולים או חומר מתאים אחר.
4. גג וחקרות: גג רעפים עם שני שפועים על מבנה בטון טרום עם הקרה מרשת מחוזה מטויחת.
5. ס"ח: טיח פנימי וחיצוני רגיל עם סרגל בכיוון אחד.
6. רצוף: מרצפות ומדרגות מוזאיקה מלט אפור. השוליים ממין המרצפות. $1\frac{1}{2}$ מ"ר חרסינה 5, 2 מ"ר מרצפות לבנות על קירות חדר אמבטיה 2 סבוניות.
7. נגרות: מעץ פיני. כל דירה כוללת: - דלת כניסה, דלת למרפסת המטבח, דלת לחדר האמבטיה עם ב"כ, משקופים לדלתות לחדרים וחלונות לפי חכנית. הכנה לחריסים רגילים. מחזיקי חריסים לחריסים בעמיד.
8. צבע וסיוד: על הנגרות - צבע יסוד, מרג עם לשוש, צבע שמן וצבע שמן מעורב עם לכה. 2 מ"ר צבע שמן בלי מרג בחדר האמבטיה. סיוד רגיל בפנים ובחוץ רגיל אחד ורגיל

במטבח: קערה שטיפה חרס לבנה עם לוח שיש, סיפון עופרת.
בחדר האמבטיה: מקלחת למים קרים, ברז וברז דלי, קערת רחצה מחרס עם
סיפון ניקל, פקק, שרשרת וברז ניקל למים קרים.
אסלה ב"כ עם מכסה עץ.
מערכת צנורות והספקת מים קרים, הכנה בלבד למונה מים ולמים חמים.
מערכת צנורות למי דלוחין וסדור ביוב משותף לכל בית ע"י בור רקב וקדוח
2 בורות סופגים.

6 נקודות אור.
3 חבורי קיר.
1 חבור קיר לכוח פאזה אחת.
הכנה לנקודת זרם לילה (לדוד חשמלי).

(א) ספי החלונות מפח צבוע בצבע שמן.

(א) תכנון בנין ערים, פרצלציה, יישובים, צורה דרך ושכבת קורקר
בעובי של 20 ס"מ אחרי הכבישה.

(ב) גדר אבן פראית נמוכה בחזית המגרש הפונה לרחוב.

(ג) גדר חיה בחזית.

(ד) שבילי גישה לבית.

(ה) רשיון לבנין.

(ו) משטח לפח אשפה לכל בית.

(ז) פקדון בסך - 80 ל"י על חשבון רשת נחיבור חשמל.

הערות:

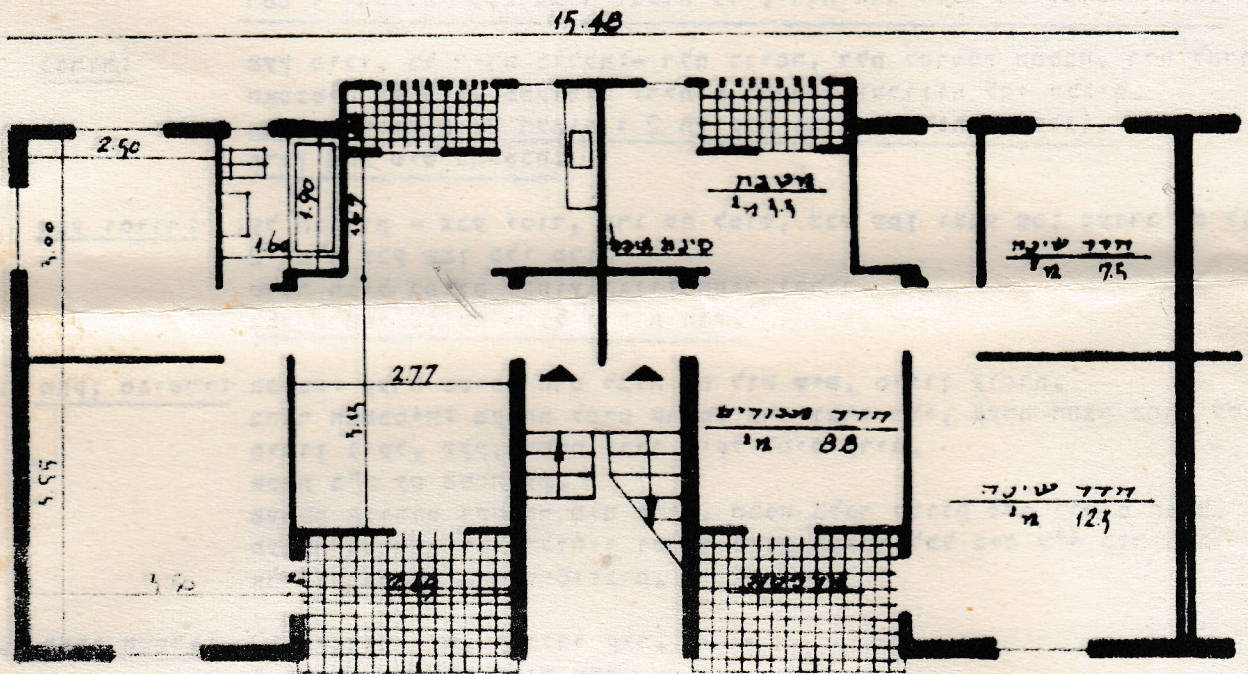
מחיר הדירה אינו כולל מונה מים ודמי רשום טאבו.

מפעל חיסול הצריפונים בקריית-אוננו

דירה בבית קומתיים טיפוס 2502

תאור הדירה: 3 חדרים, מטבח, חדר אמבטיה עם ב"כ יחד, מרפסת מכוסה ומרפסת מטבח מכוסה וסגורה.

ה ש ט ה: שטח בנוי ברוטו כולל מרפסות וחלק מחדר המדרגות בקרוב 56.70 מ"ר.
 מחיר הדירה לפי תאור טכני מעבר לדף - - - 7,200 ל"י.
 מחיר דירה פינחית לפי תאור טכני מעבר לדף - 7,215 ל"י.



בית קומותיים טיפוס 2502/2702

הערה: בחכמת הנ"ל עלולים לחול שנויים מבלי לפגוע בשטח הדירות.



מפעל חיסול הצריפונים בקריית-אוננו

תאור טכני

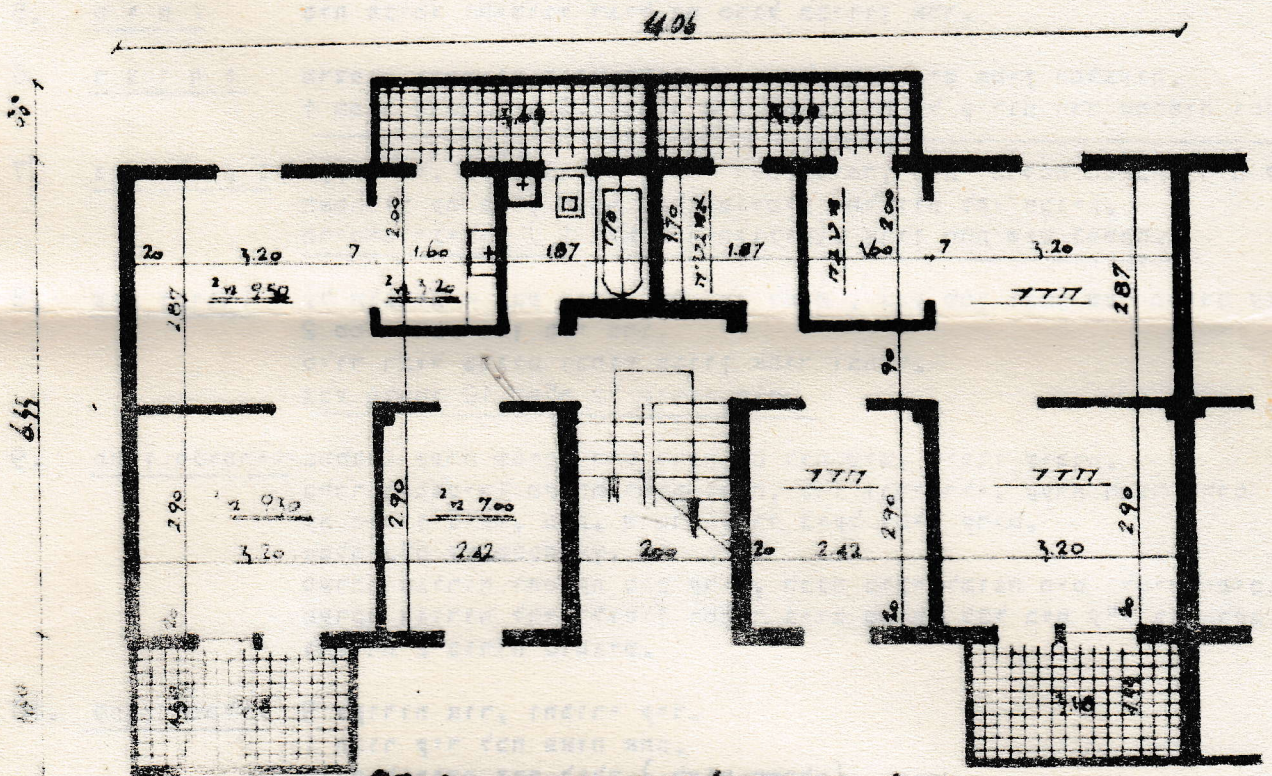
דירות בבתיים של טיפוס, 2502

1. יסודות: כלונסאות.
2. קונסטרוקציה: בטון מזויץ.
3. קירות: קירות חוץ ומחיצות מבלוקי בטון חלולים או חומר מתאים אחר.
4. גג וחקרות: גג רעפים עם שני שפועים על מבנה בטון טרום עם תקרה מרשה מתוחה מטויחת. תקרה של קומה תחתונה היא מבטון מזויץ.
5. טיח: טיח פנימי וחיצוני רגיל עם סרגל בכיוון אחד.
6. רצוף: מרצפות ומדרגות מוזאיקה ממלט אפור. השוליים ממין המרצפות. 1 ממ"ר חרסינה / 2,5 ממ"ר לבנות על קירות חדר אמבטיה וסבוכיה אחת.
7. נגרות: מעץ פיני. כל דירה כוללת: - דלת כניסה, דלת למרפסת המטבח, דלת לחדר האמבטיה עם ב"כ, משקופים לדלתות לחדרים וחלונות לפי תכנים. חריסים רגילים (2 דלתות ו 2 חלונות ובדירה פינתית אשנב). ארון חחת שיש במטבח.
8. צבע וסיוד: על הנגרות - צבע יסוד, מרג ע" לטוש, צבע שמן וצבע שמן מעורב עם לכה. 2 ממ"ר צבע שמן בלי מרג. סיוד רגיל בפנים ובחוץ בגוון אחיד ובהיר. צבע פלסטי 10 ממ"ר על קירות חוץ.
9. מתקן סניטרי: במטבח: קערת שטיפה חרס לבנה עם לוח שיש, סיפון עופרת. בחדר האמבטיה: מקלחת למים קרים, ברז וברז דלי, קערת רחצה מחרס עם סיפון ניקל, פקק, שרשרת וברז ניקל למים קרים. אסלת ב"כ עם מכסה עץ. מערכת צנורות והסנקה מים קרים, הכנה בלבד למונה מים ולמים חמים. מערכת צנורות למי דלוחין וסדור ביוב משותף לכל בית ע"י בור רקב אחד וחפירת 2 בורות סופגים.
10. מתקן חשמלי: 10 נקודות אור, וחבורי קיר. 1 חבור קיר לכה פאזה אחת. הכנה לנקודת זרם לילה (לדוד חשמלי). מפסיק זרם אוטומטי בחדרי המדרגות.
11. שונוח: א) ספי החלונות ממוזאיקה אפורה. ב) חריס אוורור למקום של ארון האויר במטבח.
12. פתוח: א) חכנוץ בנין ערים, מדידות, פרצלציה, יישורים, צנורות דרך ושכבת קורק בעובי של 20 ס"מ אחרי הכבישה. ב) גדר אבן פראית נמוכה בחזית המגרש הפונה לרחוב. ג) גדר חיה בחזית. ד) שבילי גישה לבית. ה) רשיון לבנין. ו) משטח לפח אשפה ופחי אשפה. ז) מחלות כביסה בבתיים בעלי קומות.

מפעל חיסול הצריפונים בקריית-אוננו

דירה בבית קומותיים שיפוט 2503 (2501)

חאור הדירה: 3 חדרים, מטבח, חדר אמבטיה עם ב"כ יחד, מרפסת בחזית ומרפסת במטבח.
ה ש ט ח: שטח בנוי ברוטו כולל שחי המרפסות וחלק מחדר המדרגות 53.20 מ"ר.
 מחיר הדירה לפי חאור סכני מעבר לדרך - 6,600.- ל"י.



בית קומותיים שיפוט 2501

התמקד מולטימדיה, טל. 0480-61179, ג' א



מפעל חיסול הצריפונים בקריית-אוננו

ת א ו ר ט כ נ י

דירות בבתיים של סיפוס 2503 (2501)

1. יסודות: כלונסאות
2. קונסטרוקציה: בטון מזויז
3. קירות: קירות חוץ ומחיצות מבלוקי בטון חלולים או חומר מתאים אחר.
4. גג וחקרות: גג רעפים עם שני שפועים על מבנה בטון טרום עם תקרה מרשת מחוחה מטויחת. תקרה של קומה תחתונה היא מבטון מזויז.
5. סיח: סיח פנימי וחיצוני רגיל עם סרגל בכיוון אחד.
6. רצוף: מרצפות ומדרגות מוזאיקה ממלט אפור. השוליים ממיין המרצפות. 1 מ"ר חרסינה ו 2,5 מ"ר מרצפות לבנות על קירות חדר אמבטיה וסבוכיה אחת.
7. נגרות: מעץ פיני. כל דירה כוללת: - דלת כניסה, דלת למרפסת המטבח, דלת לחדר האמבטיה עם ב"כ, משוף לדלת פנימית וחלונות לפי תכנית. תריסים רגילים (1 דלת ו 3 חלונות). ארון תחת שיש במטבח.
8. צבע וסיוד: על הנגרות - צבע יסוד, מרג עם לטוש, צבע שמן וצבע שמן מעורב עם לכה. 2 מ"ר צבע שמן בלי כרו. סיוד רגיל בפנים ובהוץ בגוון אחיד ובהיר. צבע פלסטי 10 מ"ר על קירות חוץ.
9. מתקן סניטרי: במטבח: קערת שטיפה חרס לבנה עם לוח שיש, סיפון עופרת. בחדר האמבטיה: מקלחת למים קרים, ברז וברז דלי, קערת רחצה מחרס עם סיפון ניקל, פקק, שרשרת וברז ניקל למים קרים. אסלת ב"כ עם מכסה עץ. מערכת צנורות והספקת מים קרים, הכנה בלבד למונה מים ולמים חמים. מערכת צנורות למי דלוחין וסדור ביוב משותף לכל בית ע"י בור רקב אחד וחפירת 2 בורות סופגים.
10. מתקן חשמלי: 9 נקודות אור, וחבורי קיר. 1 חבור קיר לכח פאזה אחת. הכנה לנקודת זרם לילה (לדוד חשמלי). מפסיק זרם אוטומטי בחדרי המדרגות.
11. שונוות: א) ספי החלונות ממוזאיקה אפורה ב) תריס אוורור למקום של ארון האויר במטבח.
12. פתוח: א) חכנון בנין ערים, מדידות, פרצלציה, יישורים, צורת דרך ושכבת קורקר בעובי של 20 ס"מ אחרי הכבישה. ב) גדר אבן פראית נמוכה בחזית המגרש הפונה לרחוב. ג) גדר חיה בחזית. ד) שבילי גישה לבית. ה) רשיון לבנין. ו) משטח לפח אשפה ופחי אשפה. ז) מחלוח כביסה בבתיים בעלי קומות. ח) פקדון בסך - 80 ל"י על חשבון רשת וחיבור חשמל.